

# Mikasa

NEW

新製品

## バイブロコンパクター (油圧式前後進自在型)



MVH-308DSC-PAS

NETIS  
TH-120015-A

MVH-308DSC-PAS・408DSC-PAS・508DSC-PAS  
MVH-308DSC・408DSC・508DSC

NETIS 登録！ TH-120015-A

## 転圧センサー(CompasⅡ)搭載機登場！

### 特長 | FEATURE

- ▶ 転圧センサー(CompasⅡ)は起振体部に設置した加速度センサーにより、地盤剛性値を定量的に確認できるため、より効率的な転圧作業を可能とします。
- ▶ 施工目標となる地盤硬度に応じて作業回数が明確化され、作業時間を節約します。



## MVH-308DSC・408DSC・508DSC



MVH-308DSC



MVH-408DSC



MVH-508DSC

### Option

#### 補助転圧盤モデル

MVH-308・408・508には、別売の補助転圧盤が取り付けられます。

●本体価格：幅 75mm×2  
¥35,000 (税抜)

●本体価格：幅 150mm×2  
¥55,000 (税抜)



## 特長

- モノコック構造(鋼板1枚形成)のフロントカバーを採用することで、砂利や外傷からエンジンの保護を強化しました。
- フロントカバーは、前方方向へ大きく開閉できますので、メンテナンス性が大幅に向上しました。
- 機体の重量バランスと剛性強化を図るために、エンジンベースの素材にダクタイル鋳鉄を採用しました。
- 低重心の転圧盤と起振体の構造により、振動の伝達効率の向上を図り、従来機よりも走行性能を10~20%向上をさせ、作業性を大幅に高めました。
- 標準装備のサイクロンプレクリーナーはリヤカバー内へ内蔵させ、メンテナンス性

の向上を図りました。508DSC/PASでは搭載エンジンの大きさに応じたツインサイクロンプレクリーナーを採用しました。

- 転圧センサーは、新制御方式の加速度センサーを内蔵し“Compas II”として、より性能の向上を図りました。
- 業界初のディーゼルエンジン用タコ・アワメーターを標準装備しました。バッテリーチェッカー機能も内蔵させた三笠オリジナルの新設計です。
- 前後進操作のハンドポンプは、前後進操作時のレスポンスを向上させた、アキュムレーターを内蔵することで、スムーズな前後進切替操作を実現させました。



セルフロック機構



ハンドル高さ調整可能



サイクロンクリーナー  
(MVH-308/408)



ツインサイクロンクリーナー  
(MVH-508)



フロント・リアカバー開閉

# REVERSIBLE COMPACTOR

MVH-308DSC-PAS・408DSC-PAS・508DSC-PAS

MVH-408DSC-PAS



NETIS  
TH-120015-A

MVH-508DSC-PAS



NETIS  
TH-120015-A



## 転圧センサー（Compas II）特徴



● 緑色点滅：振動が正常でない場合



● 緑色と赤色のみ点灯：地盤不良や  
軟弱地盤の場合  
● 緑色と赤色のみ点滅：断線等故障の場合

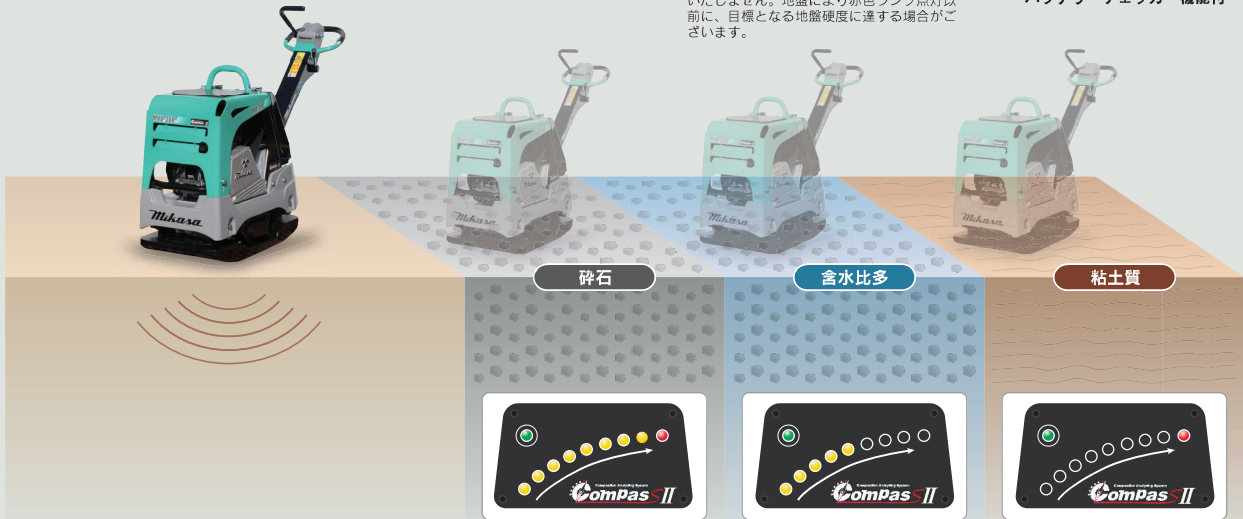


● LEDランプ点灯例 黄色：1～8  
赤色：締め限界\*

\*締め限界を示す赤色ランプは必ずしも点灯  
いたしません。地盤により赤色ランプ点灯以  
前に、目標となる地盤硬度に達する場合がご  
ざいます。



● 三菱オリジナル（TP-33DA）  
ディーゼルエンジン用  
タコ・アウメーター（標準装備）  
バッテリーチェッカー機能付

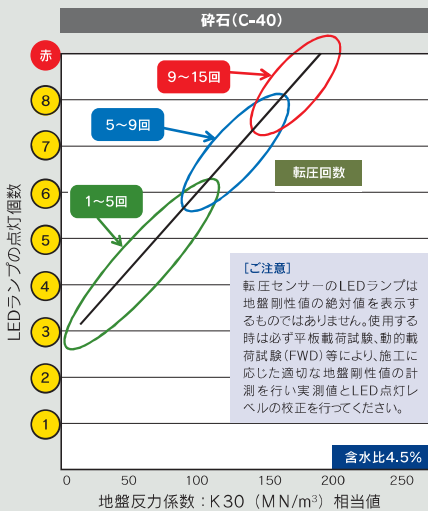


締め限界  
（黄ランプ：1～8）  
赤ランプ：点灯  
※グラフ1参照

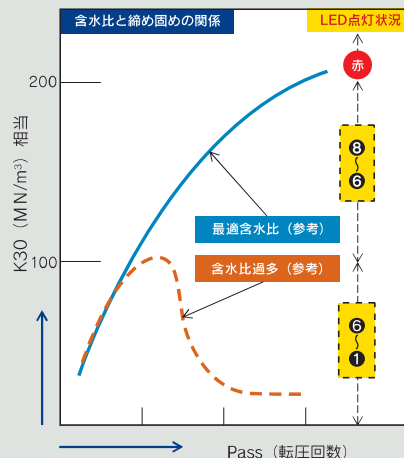
含水比過多のため、これ以上ランプ  
は点灯せず、場合によってはランプ  
数が減少します。  
※グラフ2参照

地盤不良や軟弱地盤の場合

〈グラフ1〉



〈グラフ2〉

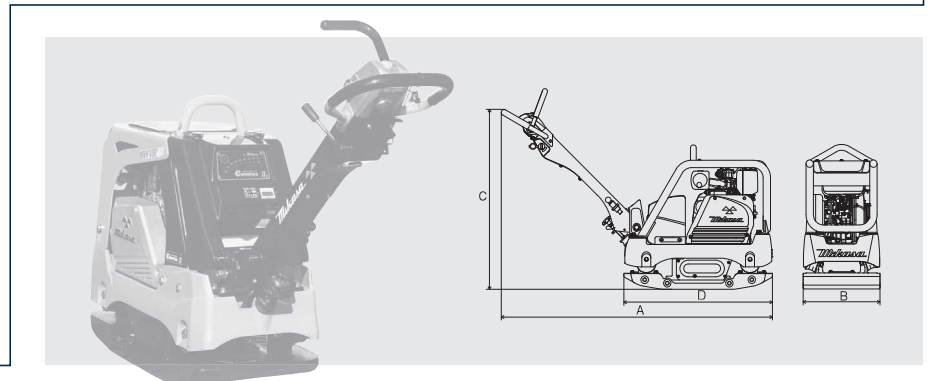
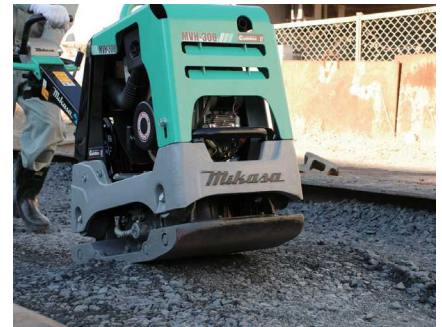


加速度センサー

### 地盤剛性値と LED ランプの関係

- LEDランプの点灯数は地盤剛性値と比例関係にあります。
- 含水比が多い場合には転圧を重ねても地盤剛性が低下する事があり、これに伴いLEDランプも減少します。

※グラフデータ：MVH-308DSC-PAS



## MVH仕様 及び 価格

型 式	機械質量 (kg)	機体寸法 (mm)	転圧盤寸法 (mm)	振動数 Hz (v.p.m)	遠心力 kN (kgf)	速度 (m/min)	エンジン (最高出力)	本体価格
MVH-308DSC-PAS セルスタート	341 (356) *	(A) 1,540 (B) 445 (595) * (C) 1,030	(D) 860 (B) 445 (595) *	73 (4,400)	45 (4,600)	0~27 (前後進共)	ヤンマー L70V 4.8kW (6.5PS) 空冷ディーゼル	¥1,600,000 (税抜)
MVH-408DSC-PAS セルスタート	407 (422) *	(A) 1,570 (B) 500 (650) * (C) 1,030	(D) 900 (B) 500 (650) *		50 (5,100)			
MVH-508DSC-PAS セルスタート	525 (540) *	(A) 1,600 (B) 650 (800) * (C) 1,070	(D) 900 (B) 650 (800) *	69 (4,150)	65 (6,630)	0~29 (前後進共)	ハツ 1D81S 8.9kW (12.1PS) 空冷ディーゼル	¥2,230,000 (税抜)

型 式	機械質量 (kg)	機体寸法 (mm)	転圧盤寸法 (mm)	振動数 Hz (v.p.m)	遠心力 kN (kgf)	速度 (m/min)	エンジン (最高出力)	本体価格
MVH-308DSC セルスタート	341 (356) *	(A) 1,540 (B) 445 (595) * (C) 1,030	(D) 860 (B) 445 (595) *	73 (4,400)	45 (4,600)	0~27 (前後進共)	ヤンマー L70V 4.8kW (6.5PS) 空冷ディーゼル	¥1,300,000 (税抜)
MVH-408DSC セルスタート	407 (422) *	(A) 1,570 (B) 500 (650) * (C) 1,030	(D) 900 (B) 500 (650) *		50 (5,100)			
MVH-508DSC セルスタート	525 (540) *	(A) 1,600 (B) 650 (800) * (C) 1,070	(D) 900 (B) 650 (800) *	69 (4,150)	65 (6,630)	0~29 (前後進共)	ハツ 1D81S 8.9kW (12.1PS) 空冷ディーゼル	¥1,930,000 (税抜)

\* ( )内は補助転圧盤装着時

本カタログ製品は予告なく変更する事があります。

**三笠産業株式会社**  
MIKASA SANGYO CO., LTD. TOKYO, JAPAN

本 社：東京都千代田区猿樂町1丁目4番3号 TEL 03-3292-1411  
工 場：群馬県館林市／埼玉県春日部市 <http://www.mikasa.com>