

地下鉄東西線

平成27年12月6日 開業



国際センター駅

地下鉄東西線の
キーワードは

ジタン
時短

ラクノリ
楽乗

詳しくは中をチェック!



八木山動物公園駅



薬師堂駅



荒井駅

キーワードで覚える地下鉄東西線!

ジタン
時短

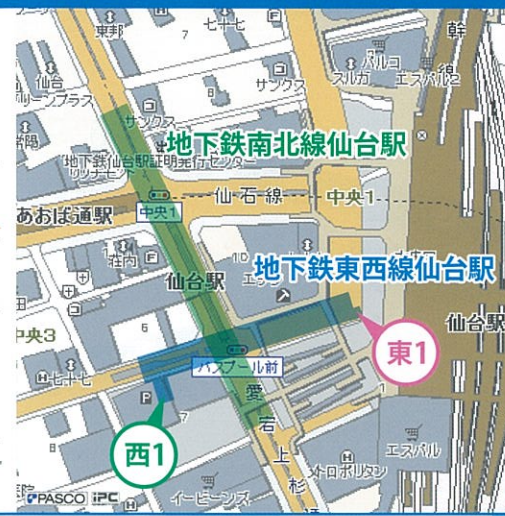
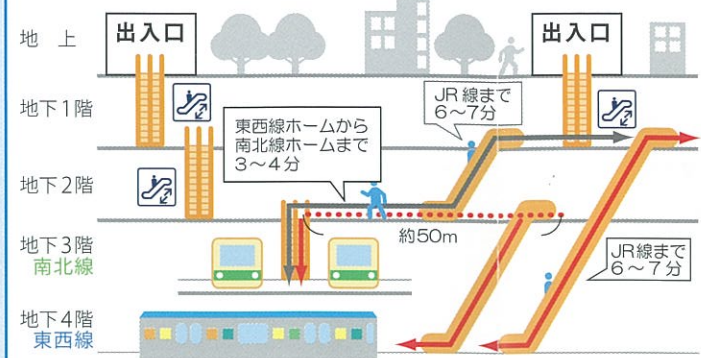
- 八木山動物公園駅から荒井駅までわずか26分。東西線各駅から南北線のどの駅にも35分以内で移動できます。
- 運行間隔が短く、早朝から深夜まで運行します。
- 雨や雪などの影響を受けず、渋滞もないので所要時間が正確です。

ラクノリ
楽乗

- 南北線と東西線の乗り換えは改札を出ることなくエスカレーターやエレベーターで楽に移動できます。
- 八木山動物公園駅、薬師堂駅、荒井駅には、バスやタクシー、自家用車から乗り換えやすい駅前広場もあり便利です。

仙台

仙台駅での乗り換えイメージ



それぞれの駅に充実の設備

ひろびろトイレ



エスカレーター・エレベーター



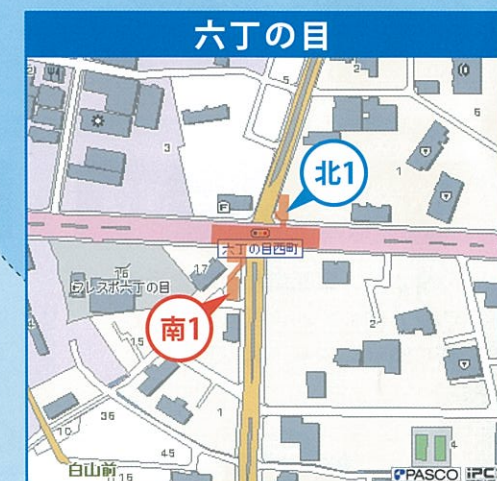
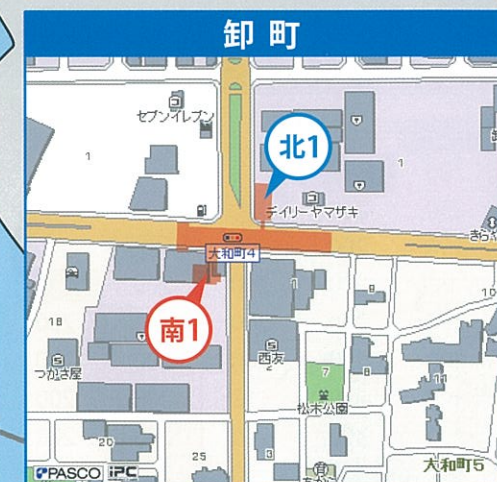
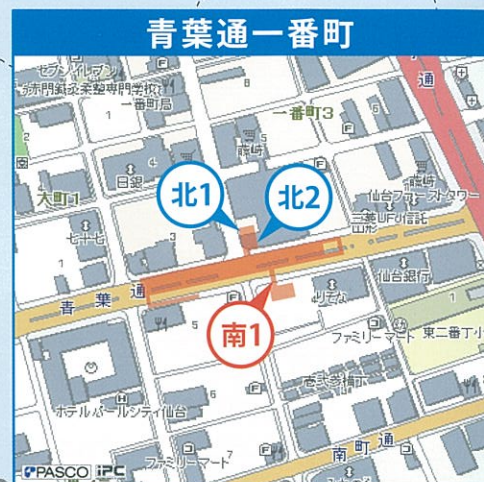
駐輪場



駐車場



八木山動物公園駅と荒井駅には、大規模な駐車場を設置。車から地下鉄へ乗り換えるパークアンドライドに便利です。



仙台駅からの所要時間

【運行間隔】

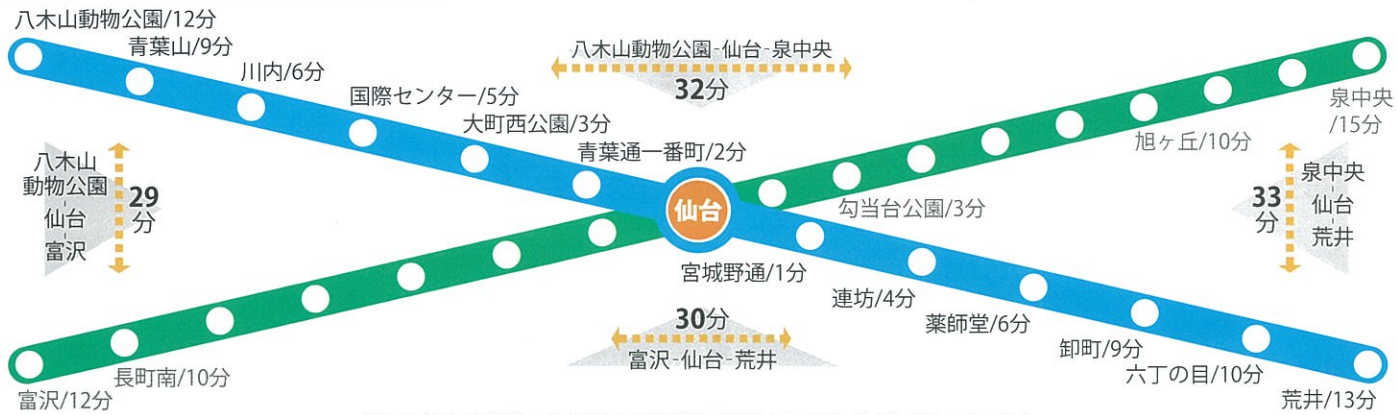
●朝の通勤・通学時間帯:約5分

●日中(早朝深夜を除く):約7~8分

●夕方の帰宅時間帯:約6分

【運行時間帯】

●5時~23時台



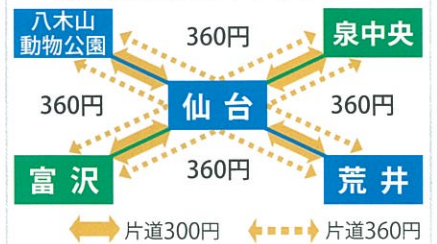
※東西線と南北線の仙台駅での乗り換え時分として5分を加算しています。

東西線の運賃

八木山動物公園	200	青葉山	250	川内	250	国際センター	250	大町西公園	250	青葉通一番町	300	仙台	300	宮城野通	330	連坊	330	薬師堂	360	卸町	200	六丁の目	200	荒井

地下鉄200円均一区間

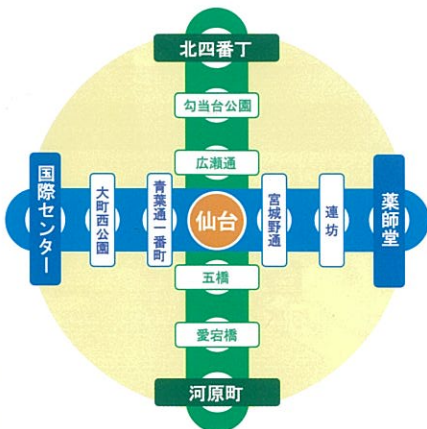
○改札を出ずに南北線と東西線を乗り換えるとおトクです!



例) 泉中央から荒井に移動するとき
泉中央 → 仙台 → 荒井
改札を出る場合 300 + 300 = 600円
出ない場合 ……………360円

地下鉄200円均一運賃

仙台駅から東西南北3駅までのエリア内ならどの駅とどの駅で乗り降りしても200円!



学都仙台市バス・地下鉄フリーパス

フリーパスは、仙台市営バス、仙台市地下鉄が乗り放題になる通学定期券です。通学だけでなく、習い事や買い物などにも使えます。

○種類が増えます!

学都仙台フリーパスの価格 (大人1ヶ月あたり)

市バスのみ	5,140円
●南北線のみ	6,950円
●東西線のみ	6,950円
●南北線+東西線	8,340円
●南北線+市バス	10,280円
●東西線+市バス	10,280円
●南北線+東西線+市バス	11,460円

※●は東西線開業時から発売する新しいフリーパスです。

※フリーパスは「宮城交通バス」「るーぶる仙台」及び「コボスタ宮城シャトルバス」には利用できません。

ICカード乗車券

icsca イクスカ

icscaは、事前にチャージ(入金)しておけば、改札機等の読取部にタッチするだけで運賃の支払いができる便利なICカード乗車券です。また、同じカードを定期券としてもご利用いただけます。

さらに、月ごとの乗車回数や利用金額に応じてポイントが貯まるのでお得です。



○利用エリア拡大!

- ▶平成27年12月6日から東西線・市バス・宮交バスでもサービス開始
- ▶平成28年春から仙台近郊のJR線などでも利用可能に!

仙台市交通局 東西線2000系車両

1 親しまれるために

(1) デザインコンセプト ～ 「自然と調和し、伊達の歴史を未来へつなぐデザイン」

山から街を抜け海へとつながる東西線の車両に、広瀬川の清流・青葉山や田園の緑・にぎわう街が調和する「杜の都仙台」、歴史への誇りを抱く市民と共に未来に向けて発展する街仙台を表現しました。

(2) 車両デザイン詳細

① 車両前面の形状

- ・「歴史」を表現する伊達政宗公の兜の「前立て」
- ・「調和」をしめす「円形ライン」



東西線 2000 系車両先頭デザイン



東西線 2000 系車両エクステリアデザイン

② 車両側面の配色

- ・上部の連続ラインは、空・川・海を表す「青」
- ・中央部のスクエアドットは、自然や人が「調和」している仙台の街を表現し、水の「青」、青葉の「緑」、街の活気や人のあたたかさの「黄」や「オレンジ」を配置

東西線2000系車両
車体カラーリング



③ インテリア

- ・車内全体は、落ち着いた雰囲気の色
- ・座席は青色とし、七夕の吹流しをイメージしたアクセントカラーを配置

④ 乗降口扉窓

- ・乗降口の扉窓は、地下鉄南北線と同じ独特の楕円形の形状を採用



優先席、車椅子・ベビーカースペース



東西線 2000 系車両インテリアデザイン

2 お客様と環境のために

(1) バリアフリー設備の充実

① 乗降口設備

- ・乗降口上部に扉の開閉動作を示すランプやチャイムを設置することにより、聴覚や視覚に障害のある方が、扉の位置や動作状況を認識しやすくなりました。

② 車内の安全設備

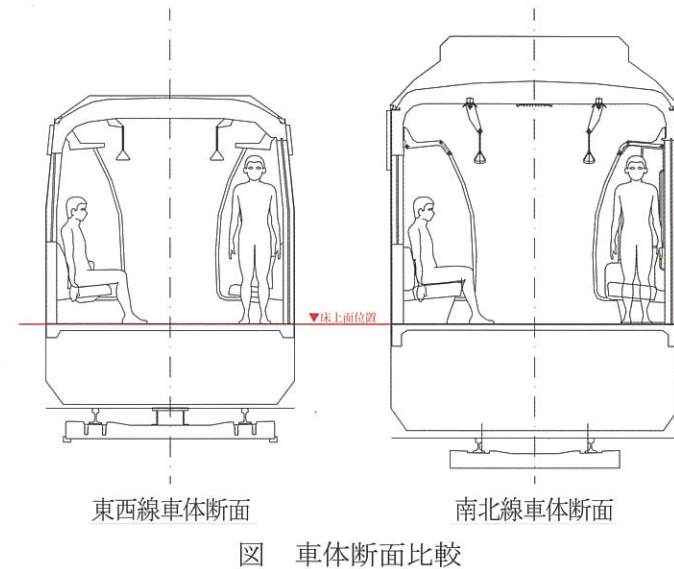
- ・座席中間部へ縦手すりを設置することにより、立ちやすく、座りやすくなりました。また立っている方が体を支えやすくなりました。

③ 車いす対応設備

- ・車いすスペースを各車両に1ヶ所設置し、どの車両でも利用可能としました。
- ・車いすスペースへ2段横手すりを設置し、介助者も利用しやすいようにしました。

④ 情報案内設備

- ・液晶式の車内案内表示装置を全ての乗降口に設置し、案内表示をわかりやすくしました。



東西線車体断面

南北線車体断面

図 車体断面比較

(2) 車内快適性の確保

南北線に対し東西線は、車両外形で3割程度小さくなっていますが、車内空間は2割程度の縮小に抑え快適性を確保しています。

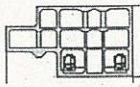
(3) 環境対策

- ・車内外の全ての照明にLED灯を採用することにより、消費電力を抑え節電を図りました。
- ・車体外板をアルミ無塗装とし、シールでカラーリングすることにより、維持管理上の塗装工程(有機溶剤を使用)をなくし、環境負荷の低減を図りました。

3 車両諸元表(東西線と南北線の比較)

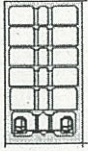
項目		東西線2000系		南北線1000N系	
駆動方式		リニアモーター駆動		回転モーター駆動	
軌間		1,435mm		1,067mm	
編成数		4両15編成		4両21編成	
定員(人)	1編成定員	388		576	
	車両定員 ()内座席定員	先頭車 92(28)	中間車 102(36)	先頭車 144(58)	中間車 144(54)
車体長さ(連結面間) (mm)		16,750	16,500	21,750	20,000
外形寸法 (mm)	幅	2,490		2,880	
	高さ	3,140		3,600(冷房装置4,030)	
車内寸法 (mm)	幅	2,280		2,630	
	高さ	2,050		2,220	

東西線 路線の特徴



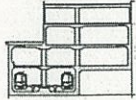
T01 八木山動物公園駅 ・ホームのレール面が日本一高い（標高136.4m）と日本地下鉄協会が認定
 ・バスと地下鉄の乗り継ぎに便利な駅前広場を整備

- ・駅間距離が最も長い。（2.07km）
- ・竜の口橋りょうは、上が道路、下が地下鉄という、大変珍しい形の橋
- ・竜の口溪谷を走行



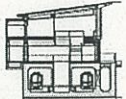
T02 青葉山駅 ・地下6階がホーム

- ・仙台の地下鉄で最も勾配がきつく、水平方向に1,000m進むと57m上る傾斜



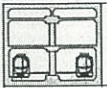
T03 川内駅

- ・駅間距離が最も短い。（635m）



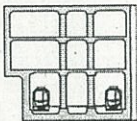
T04 国際センター駅 ・地上駅（2階には、市民利用施設を設置）

- ・地上を走行し、広瀬川を横断



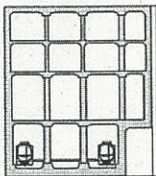
T05 大町西公園駅 ・故障車両を一時的に留めておく東西線で唯一の分岐線あり

- ・青葉通の下を走行



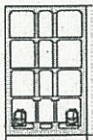
T06 青葉通一番町駅 ・ホームは地下3階
 ・地下1階に駐輪場を併設

- ・最急曲線（曲線半径105m）のある区間
- ・S字カーブを描いて青葉通・東二番丁通・南町通へと進む。



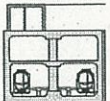
T07 仙台駅 ・東西線が南北線の下を地下4階で通って交差。南北線及びJRと乗り換え。

- ・最急曲線（曲線半径105m）のある区間
- ・JR仙台駅の下をくぐる。



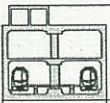
T08 宮城野通駅 ・ホームが最も深い駅（地表から31m）
 ・地下2～3階は地下鉄の変電所

- ・最急曲線（曲線半径105m）のある区間
- ・東西線で最も深い地点（地下39m）を走行



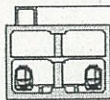
T09 連坊駅

- ・新しくできた都市計画道路の下を走行



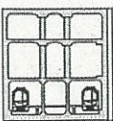
T10 薬師堂駅 ・バスと地下鉄の乗り継ぎに便利な駅前広場を整備

- ・最急曲線（曲線半径105m）のある区間



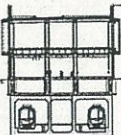
T11 卸町駅

- ・約1kmにわたり直線が続く区間で、バイパスの下を横断
- ・列車の速度が最も速く、70km/h近くまで達する。



T12 六丁の目駅 ・東西線で最も低い所にあるホーム（標高は水面下15m）

- ・最急曲線（曲線半径105m）のある区間



T13 荒井駅 ・地上駅（2階には、0～2歳児を預かる認可保育所と、震災復興メモリアル施設を設置）
 ・バスと地下鉄の乗り継ぎに便利な駅前広場を整備